

Pasillos y barreras de sensores

Argus 40-60-80

Argus V60







Hoy en día esperamos que un espacio de trabajo moderno sea algo más que una sala con una mesa, una silla y wifi. Con la vista puesta en el mañana, queda claro que debemos tener en cuenta a nivel arquitectónico la individualidad de las personas y la independencia de las empresas.

Lo que contará en el futuro: una atmósfera en la que cualquier movimiento es posible. El edificio se supera a sí mismo, superando su inmovilidad, para que la gente piense y se mueva libremente hacia delante.

La apertura como modelo de éxito

No hace mucho en que la presencialidad constante era un requisito, porque la única forma de acceder a la información era en la oficina. Hoy en día, los empleados pueden acceder a la información de forma inalámbrica y desde cualquier lugar. La digitalización ha puesto patas arriba los fundamentos originales y ha redefinido por completo la presencia. Junto con el deseo de individualización de cada empleado, los arquitectos e inversores se enfrentan ahora a la tarea de dar a la presencia una sensación totalmente nueva.

Para que la gente vea el valor añadido de una oficina, el espacio utilizado debe

aprovechar nuevas dimensiones y promover la libertad, la flexibilidad y la creatividad. Sólo así la sede de una empresa puede convertirse también en un factor de éxito.

Ninguna empresa puede funcionar como una unidad cerrada o exclusivamente digital. Para promocionar algo, hay que hablar con otras personas, a nivel humano y directo. Y para ello hay que crear las condiciones marco adecuadas. Las siguientes cuatro tendencias muestran los cambios que podemos esperar y cómo podemos afrontarlos.

#1 Un área de trabajo abierta para muchos.

Gracias a los sistemas de acceso controlados digitalmente y a la flexibilidad en la distribución de las salas, la libertad y la seguridad no tienen por qué estar reñidas. Con la tecnología adecuada, el modelo de oficina compartida es cada vez más atractivo para empresas de todos los tamaños, porque compartir multiplica las oportunidades y los conocimientos. Por ejemplo, las startups con un solo espacio de trabajo pueden utilizar todo el espacio disponible y permitir que su potencial se desarrolle.



TENDENCIA

#1
ESPACIO ABIERTO



TENDENCIA

#2
PAGO POR USO

#2 Uso flexible en lugar de alquiler fijo.

Lógicamente, quien no tenga que estar siempre presente en la oficina, tampoco la utiliza siempre. Con una estructura de oficina flexible, se pueden comercializar los espacios libres de forma selectiva. Este tipo de sistema inteligente se basa en un diseño interior convertible y en soluciones de acceso inteligentes, que guían a los usuarios por el camino correcto hacia los lugares de trabajo disponibles y adecuados.





#3 Empresas en movimiento.

Cuando tres fundadores de una startup se convierten rápidamente en 30 empleados, una propiedad no debería obstaculizar este crecimiento. Y lo mismo ocurre en el caso contrario, cuando hay que reducir el tamaño de las oficinas.

Con un concepto de oficina modular, los cambios de capacidad pueden gestionarse sin desacuerdos. La sensación que transmite el inmueble cuando se realizan cambios es crucial. ¿Ofrece a los empleados espacio para respirar o les hace sentirse perdidos, porque los puestos de trabajo liberados les producen ansiedad?

TENDENCIA

#3
TURNO
CORPORATIVO





TENDENCIA

#4 ARMONÍA HOLÍSTICA

#4 La estética como capital lucrativo.

Todas las empresas, grandes o pequeñas, deben representar algo. La calidad de la arquitectura y el concepto de diseño son un valor en el que merece la pena invertir. La identidad de la empresa ya es visible y palpable en la fachada del edificio o, al menos, en el vestíbulo.

La demanda de diseño también está aumentando en lo que respecta al mobiliario y al equipamiento técnico, ya que aumenta el valor de la empresa desde el principio, sin ningún riesgo.



Quien produzca equipos de control de acceso para el mundo de los edificios y las oficinas del futuro necesita la fórmula adecuada. Es decir, una fórmula que combine de forma coherente las necesidades de los clientes con las propiedades del producto.

La libertad decide.

Pasillos y barreras Argus protegen sin restringir.

Una oficina es un lugar de encuentro de ideas.

Argus te guía con precisión.

La arquitectura necesita agilidad.

Argus se mueve y se adapta.

El diseño sigue un lenguaje claro.

Argus siempre da la nota adecuada.



Solución individual para el cliente

La forma de la función perfecta. El diseño.



Los pasillos y barreras de sensores Argus definen una nueva elegancia: una forma cerrada para un movimiento fluido. Los módulos están claramente diseñados con líneas rectas y radios de esquina geométricos. Así, dos delgadas estructuras forman una unidad simétrica con puertas de cristal que parecen ingravidas.

El lenguaje de diseño XEA, característico de dormakaba, combina formas, colores, superficies y elementos de control básicos en un aspecto uniforme. De este modo, el diseño monobloque contemporáneo de Argus hace posible muchas variaciones, con una tecnología perfectamente integrada.



Capa de fundición completa y revestimiento

Compacto, completo, consistente: Argus 40

Con una longitud de sólo 1.200 mm, Argus 40 es un pasillo de sensores de alta calidad que puede utilizarse incluso cuando el espacio es limitado. Impresiona por sus materiales nobles y su equipamiento básico funcional. Cumple con los requisitos de seguridad habituales sin compromiso.

Argus 60, Argus 80

Argus 60 con una longitud de 1.650 mm y Argus 80 con una longitud de 1.660 mm logran el máximo nivel de seguridad: La línea de sensores horizontal se complementa una línea de sensores vertical. En términos de estética, Argus 60 y 80 ofrecen una mayor libertad de elección,

Excelente:
Lenguaje de diseño XEA.

Los productos se comunican con los usuarios. Palpable, audible, visible. Las amplias exigencias requieren una línea de diseño. Por eso, el diseño XEA se compone de formas, funciones, colores y superficies básicas definidas, combinadas para crear una facilidad de uso estética.

Los 10 factores cuentan:

- » Detalles reconocibles
- » Símbolos intuitivos
- » Superficies estandarizadas
- » Formas claras
- » Funcionamiento sencillo
- » Superficies de contraste
- » Revestimiento resistente
- » Composiciones multicapa
- » Iluminación de señales integrada
- » Diseño personal

con muchas combinaciones de materiales y colores, así como una iluminación ambiental. Si deseas perfeccionar el acabado, elije Argus 80 con Full Cast layer: un pasamanos forjado continuo e impecable. Un diseño de una pieza.



Argus 40



Argus 60
(con cubierta lateral opcional)



Argus 80



La barrera Argus V60 ofrece una gran seguridad en un espacio pequeño



Centrado en las personas. Los detalles.

Las personas ocupan el centro del escenario. Y con Argus, no se detienen. Las hojas de la puerta están ahí para crear una barrera, pero al mismo tiempo irradian una apertura transparente. La iluminación parece amable, el control de los sensores funciona inmediatamente. Un movimiento de notable solidez: una bienvenida amistosa.

La estructura modular crea libertad. Incluso cuando se requieren puertas altas, la persona que pasa por ellas no las percibe como una barrera prohibitiva. El diseño sigue siendo sutil, incluso con la máxima estabilidad. El diseño integral en el exterior demuestra los valores internos: los sensores y el sistema mecánico proporcionan un servicio real de forma permanente. Un diseño educado.

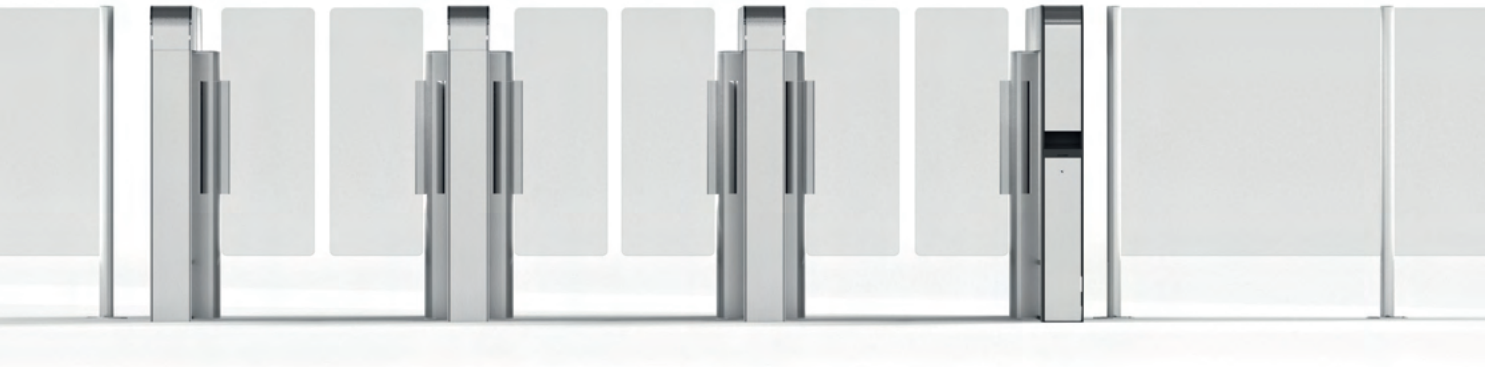


- 01 Anchura de paso variable**
El paso sin barreras de 900 y 1.000 mm para usuarios con sillas de ruedas, grupos o transportes de material puede reducirse a un estándar de 650 mm ajustando el ángulo de apertura de la puerta, si es necesario.
- 02 Hoja de la puerta más alta**
Para un mayor nivel de seguridad, se pueden utilizar puertas con altura de borde superior de 1.800 mm. Con una columna de accionamiento ampliada opcional como barrera de seguridad adicional.
- 03 Integración del lector optimizada para el usuario**
El lector, sutilmente oculto, define el área de acción con tan solo un icono iluminado. Los formatos de escáner RFID habituales se pueden instalar fácilmente.
- 04 Discreta iluminación ambiental**
Con Argus 60 y 80, el agradable diseño de la luz añade un acabado refinado al dispositivo y a sus alrededores. Se pueden utilizar elementos opcionales iluminados en verde o rojo para indicar los estados de funcionamiento.
- 05 Salida de emergencia y ruta de escape inteligentes**
La unidad de bloqueo del sistema puede liberarse en caso de emergencia. Las hojas de la puerta pueden llevarse a la posición de apertura.
- 06 Sensores de separación seguros**
Los sensores del Argus 40 están colocados eficazmente en la zona de las piernas. En el caso de Argus 60 y 80, se instala una línea de sensores vertical adicional, que consigue un mejor reconocimiento de las personas subsiguientes no autorizadas y también detecta la entrada desde una dirección incorrecta. De este modo, el paso se limita exactamente a una sola persona, incluso en el caso de personas que pasan con maletas o usuarios en sillas de ruedas.
- 07 Tipo de fijación eficiente**
El enclavamiento se fija al suelo con tacos. También puede fijarse a una subestructura preinstalada. Cuando hay calefacción por suelo radiante, el sistema puede fijarse al suelo con un panel adicional.



Solución individual para cada cliente

Centrados en la gestión de los visitantes. El tragatarjetas.



La combinación del tragatarjetas CRPM05 y Argus permite a las empresas aplicar una gestión profesional de las visitas.

El tragatarjetas se coloca en el pasillo de sensores Argus 40 o Argus 60 frente a la salida de una zona segura. Al salir de una zona controlada, el empleado o el visitante arroja su tarjeta de identificación, junto con su cubierta protectora y su soporte de clip, en la ranura iluminada de la columna. Las tarjetas de identificación de los visitantes pueden retirarse fácilmente a través del depósito con una llave.

También es posible integrar un sistema RFID in situ para evaluar la autorización de acceso.





El tragatarjetas CRPM05 está fabricado en plástico color antracita. El contorno está diseñado de tal manera que la columna se puede acoplar al Argus de forma armoniosa y sin fisuras para mejorar la funcionalidad y el diseño.

La variedad como principio de diseño universal.

Los colores y los materiales.

Toda arquitectura tiene sus retos. Argus se integra de forma integral, porque su diseño tiene una estructura modular. Esto mejora el diseño de la sala en su conjunto. El pasillo/barrera se convierte en una parte atractiva del diseño y va más allá transformándose en un objeto de diseño en sí mismo. Esto significa que puede ocupar una posición central con la superficie adecuada, en

colores seleccionados. Aquí, el metal se combina con el cristal y las superficies coordinadas, ya sea con cristal transparente u opaco, monocromo o con un contraste acentuado entre el marco y los paneles laterales. Argus funciona en todas las tonalidades y pone un verdadero punto de mira.



Glass Clear
G 800



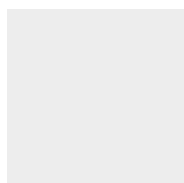
Glass White
G 810



Glass Light Grey
G 830



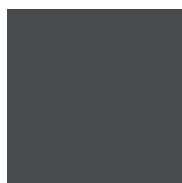
Glass Black
G 880



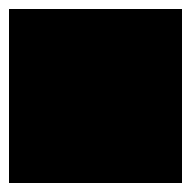
White
P 100



Cafe Creme
P 235



Anthracite
P 180



Black
P 190



Silver
N 600



Niro
N 700



Niro
S 700

Adaptación al diseño corporativo.

Cada empresa se presenta con un código de colores. Los pasillos/barreras Argus pueden convertirse en parte integrante de su marca, gracias al uso de colores de realce. El sistema se percibe como un elemento de diseño y no como un cuerpo técnico extraño. La modularidad también muestra su fortaleza aquí: El marco o Full Cast Layer, junto con los paneles laterales.

En colores de contraste, acentúan conjuntamente el equipo al completo. La combinación de colores funcionales y corporativas crea un objeto integrado.

Un diseño como si fuera de una sola pieza.

Puede instalarse un lector completamente integrado, detrás de un vidrio que lo protege y no deja huellas de uso incluso después de miles de entradas. La instalación del lector no supone ningún esfuerzo de construcción. Las dimensiones máximas: 150 mm de largo, 90 mm de ancho y 30 mm de profundidad. El típico icono RFID de dormakaba indica la posición del lector de forma sutil y clara a partes iguales.

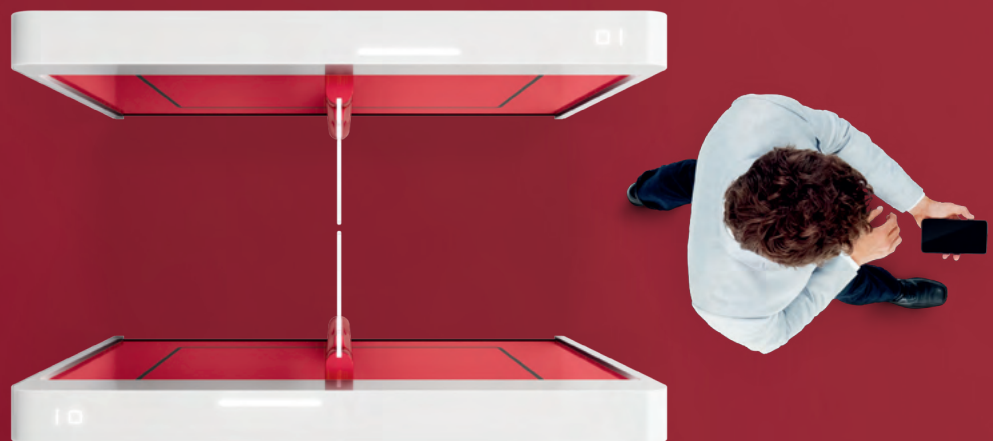


El cristal protector del lector está disponible en blanco o negro. El tono se preselecciona en función del color elegido para la barrera. Puede personalizarse según los deseos del cliente; por ejemplo, un negro preseleccionado puede cambiarse por el blanco.



»Mi trabajo como arquitecta es planificar el futuro. Al fin y al cabo, un edificio de oficinas vive durante más de un siglo. Al igual que en el caso de Argus, es crucial un enfoque funcional y orientado al diseño, basado en los deseos de los futuros propietarios e inquilinos. Un espacio más inteligente y creativo para todo lo que está por venir. Esa es mi visión.«

modular



creativo

La adaptación como tecnología creativa. Atmósfera y estilo.

Un pasillo/barrera de sensores Argus crea una primera impresión impactante al entrar en un vestíbulo. Junto con la zona de recepción, los pasillos/barreras se convierten en una parte representativa del edificio. La fachada es la tarjeta de visita, pero los pasillos/barreras de sensores transmiten un mensaje. Las expectativas de los visitantes deciden: "¿Cómo de bien me van a recibir?".

Argus está al servicio de las personas y su modularidad permite adaptarlo a las necesidades de las culturas corporativas modernas. En cada elemento, se crea un objeto elegante, que puede combinarse armoniosamente con cada sala y su función. No se ve como una necesidad técnica. Para el usuario, Argus es una parte del entorno.





Solución individual para el cliente



Solución individual para el cliente



»Quien, como empresario, es responsable de un edificio, debe conseguir un conjunto funcional. Los conceptos modulares como Argus, que se adaptan a las necesidades económicas y cuya función también puede volver a cambiarse en el futuro, son impresionantes en este sentido.«

modular



económico

Lograr todos los objetivos. Sin obstáculos.

El mundo es diverso y las personas también lo son. Y para eso está la tecnología de los pasillos/barreras de seguridad. Argus tiene un diseño variable y es funcional también para aquellos con movilidad diversa. dormakaba no hace concesiones cuando se trata de la facilidad de uso. Argus garantiza la fluidez de los movimientos y crea apertura y seguridad.

Los anchos de paso y los ángulos de apertura se adaptan a las necesidades,

desde el transporte de material hasta el complejo movimiento del cuerpo. El pasillo/barrera siempre responde con sensibilidad. Está prácticamente libre de barreras. Ayuda, por ejemplo, a los usuarios que utilizan sillas de ruedas. Es la interacción entre los elementos mecánicos, el control digital y los sensores de precisión lo que hace de Argus el pasillo que supera todas las barreras.



Ancho de paso diverso.

Ya sean 1.000 mm, 900 mm o 915 mm (36 pulgadas en la norma estadounidense)

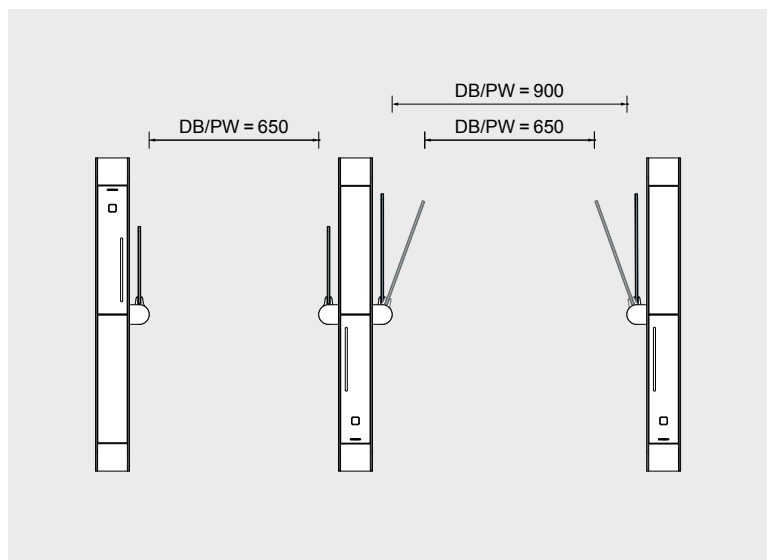
- » Ancho de paso ampliado para cualquier discapacidad.
- » Apertura óptima en función de la demanda para el transporte de materiales.
- » Vigilancia constante mediante sensores.



Solución individual para el cliente

Apertura de la demanda para mayores posibilidades.

Los anchos de paso ampliados para personas con discapacidad, o incluso para el transporte de material, se controlan mediante sensores. Siempre funcional por razones de seguridad. En función de la autorización, la anchura de paso puede variar reduciendo el ángulo de apertura, pasando de 900 mm a 650 mm.



Para necesidades especialmente grandes: el ancho de paso puede ampliarse hasta 1.600 mm

El ancho de paso ampliado y no supervisado por sensores puede aplicarse a puntos de acceso de hasta 1.600 mm y coincidirá visualmente con la barrera de sensores Argus instalada. Esto simplifica el acceso de grupos y facilita el transporte de mercancías de mayor tamaño.

La ampliación del ancho de paso también permite aplicar las anchuras de las vías de evacuación estipuladas.

El borde superior de la hoja de la puerta puede elevarse hasta 1.800 mm en función del ancho de paso seleccionado y del material de la hoja.

El mayor ancho de paso permite transportar objetos de mayor tamaño.





Apertura a demanda con la puerta batiente Charon 20

La puerta batiente Charon puede instalarse directamente en el cuerpo del pasillo de sensores Argus. Ofrece un mayor ancho de paso con una apertura libre de hasta 900 mm para acomodar sillas de ruedas o carros de material.

La forma, la superficie y el color de la puerta batiente Charon 20 coinciden exactamente con los del pasillo de

sensores al que está fijado.

Esta solución permite una apertura visualmente atractiva y fácil de implementar, ya que los componentes eléctricos están integrados en la carcasa del pasillo de sensores Argus y los cables se conducen a través de él. Por lo tanto, no es necesario realizar orificios adicionales para el cableado en la zona de instalación.



PGB 10 Barandillas guía-personas a juego

La barandilla de vidrio cierra eficazmente las instalaciones Argus de dormakaba de su entorno. Las barandillas cubren el espacio hasta la pared, el ascensor o la zona de recepción.

La forma y los colores disponibles de los perfiles de aluminio coinciden con el diseño de la serie Argus. Se pueden realizar anchos de entre 200 y 1.500 mm y alturas de entre 990 y 1.800 mm.

Para la conexión con el suelo acabado, es posible una fijación atornillada o a un suelo técnico, o alternativamente, el uso de una placa base para los suelos no acabados.

Las emergencias no son un problema. Seguridad, salidas de emergencia y vías de escape.

Un dispositivo inteligente proporciona seguridad en todas las direcciones y en todas las situaciones. Las cosas no siempre salen según lo previsto. Pero poca gente quiere pensar en los desastres. Nosotros, en cambio, hemos dedicado tiempo a pensar en todas las eventualidades durante el

desarrollo de Argus. Así que, en una emergencia, Argus puede activar el sistema mecánico con la ayuda de un módulo opcional. El pasillo se utiliza como salida de emergencia y vía de escape, conforme a la norma EltVTR y la norma europea EN 13637. Puertas abiertas para todos.

01 Desbloqueo de emergencia inteligente
El dispositivo de bloqueo del sistema se libera a través de la unidad de control STV-ETS. Las hojas de la puerta se mueven libremente y pueden abrirse en una situación de emergencia o rescate. Permanecen en posición abierta. Cuando se activa la función de salida de emergencia y ruta de escape, se envía una señal a la central del edificio.

Confirmación automática

El control permanece operativo durante una emergencia y puede incluso enviar una confirmación a un sistema de control de acceso superior. Una persona autorizada puede restablecer el funcionamiento normal del sistema mediante una llave.

02 Ruta segura
La unidad de control Saferoute (SCU), situada en el sistema o cerca de él, activa la función de salida de emergencia y ruta de escape, y se pueden integrar el interruptor de llave y los interruptores de salida de emergencia y ruta de escape. La SCU también se puede accionar a través del sistema de alarma de incendios.

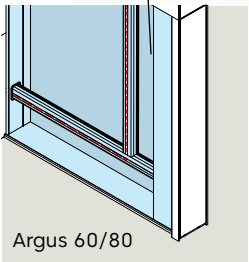
03 Iluminación útil
En los modelos Argus 60 y 80, la iluminación integrada también puede utilizarse para guiar el camino en una situación de emergencia. Ideal cuando hay humo espeso o en la oscuridad. Bonito día a día: La tecnología está elegantemente integrada en el diseño.

04 Sensores de separación: nivel básico de seguridad
En el uso cotidiano, la banda horizontal de sensores del Argus 40 garantiza que las hojas de la puerta se muevan exactamente antes y después de que la persona pase y no mientras esté de pie en la zona de sensores. Una persona que le sigue por detrás a una distancia superior a 300 mm se detecta como la siguiente persona individual. Un sensor opcional a la altura de la cadera optimiza el proceso de separación.

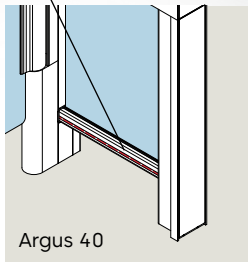
05 Sensores de separación: mayor exigencia de seguridad
La banda de sensores en forma de L de los modelos Argus 60 y 80 controla los movimientos de apertura y cierre optimizados gracias a la disposición de los sensores verticales adicionales. El sistema reconoce a una persona posterior, no autorizada, incluso a una distancia de unos 100 mm de la persona que está delante. De este modo, también se limita el paso a una sola persona en el caso de personas que pasan con maletas o usuarios de sillas de ruedas. También se detecta de forma fiable el paso desde una dirección incorrecta.

06 Sensores de separación - Requisitos de seguridad más alta/sofisticada en diseño corto.
Nivel de seguridad 3. zona de paso vigilada mediante tiras de sensores verticales en conjunto con el algoritmo dormakaba SensLib. Control de la individualización de paso en dirección de entrada (unidireccional). Opcionalmente también en ambas direcciones nivel 3.1 (bidireccional).





Argus 60/80



Argus 40

Solución individual para el cliente





»Como administrador de edificios, sé que un plan de negocio sólo demuestra su valor en la realidad. Los usuarios tienen que sentirse cómodos en las salas. El diseño y la seguridad no deben ser una contrapartida. Argus cumple estos requisitos. Las salas de negocios adquieren prestigio, seguridad y funcionalidad.«

modular



humano

Componentes Argus



El **perfil** garantiza toda la estabilidad del sistema da apoyo los componentes.

El **marco** cubre la tecnología y da forma al dispositivo como un objeto cerrado.

El **marco de fundición completo (Full Cast Layer)** también oculta el perfil para producir un monobloque sin fisuras.



Las **hojas** transmiten una ligereza transparente y sin marco.

La **unidad de accionamiento** está integrada como una columna delgada en el sistema general

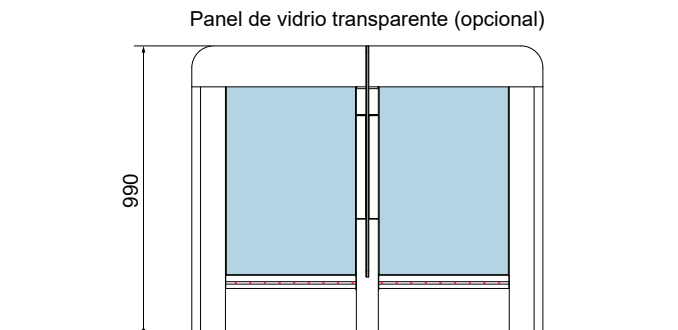
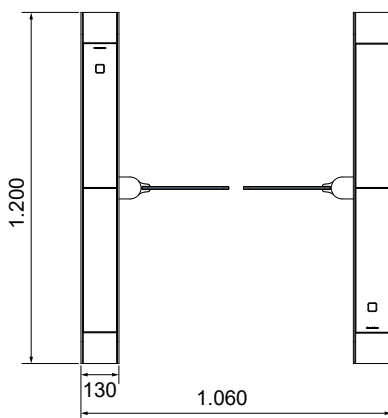
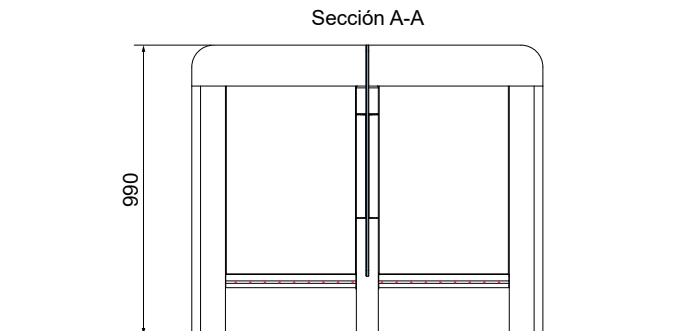
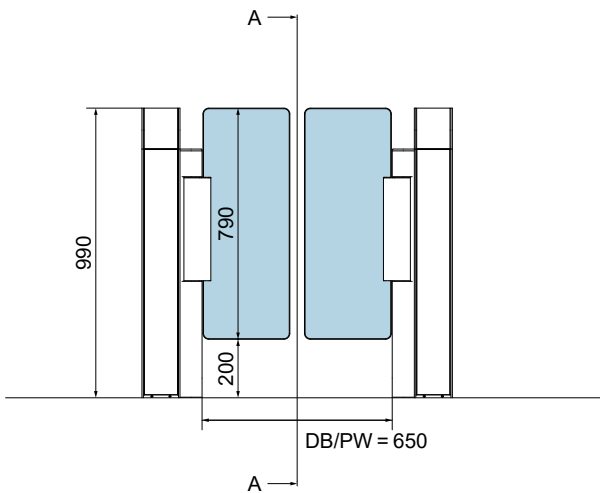
Los **paneles** cierran el cuerpo del marco a ras y ponen toques de color opcionales.

Argus 40

Este modelo compacto tiene todo lo que necesita una elegante pasillo de sensores. Con una longitud de solo 1.200 mm, también es adecuado para situaciones de instalación en las que el espacio es limitado. En comparación con las variantes más largas, el equipamiento es reducido pero ofrece toda la funcionalidad. Los paneles en el centro del perfil cierran el cuerpo abierto a petición. Si es conforme con prescindir de la banda de sensores vertical y de la iluminación ambiental y guiapersonas, con este modelo no se pierde nada. Toda la tecnología es integralmente segura. Un pasillo de sensores completo con una estética purista.



Argus 40 Estándar Digital Silver
 Perfil/Unidad motriz: Plata N 600. Marco: Blanco P 100 Unidad de lector:
 Vidrio Blanco G 810. Panel: Vidrio transparente G 800



Equipamiento básico

Argus 40

Construcción	Altura	990 mm
	Longitud	1.200 mm
	Ancho de paso	650 mm
	Ancho total	1.060 mm
	Caja, columnas de la base, elementos de guía	Perfil y elementos marco en el pasamanos y en la parte delantera del lateral de los paneles son de aluminio
	Elementos de bloqueo	Dos hojas de puerta de vidrio templado, 10 mm, borde superior 990 mm
	Sensores	Sensores en área horizontal en la zona de las piernas. Combinaciones de superficies según preselección o requisitos individuales
Acabado	Oberflächenkombinationen nach Pre-Setting oder individuell	
Función	Motor	Tipo 2* Integrado en el tubo pivotante. Nivel de seguridad 0. Zona de paso supervisada por sensores simples en la zona de las piernas. (Supervisión simple del paso único en ambas direcciones)
	Modos de funcionamiento	Posición básica cerrada "funcionamiento nocturno": la puerta abre en la dirección de paso, una vez autorizada, y luego se cierre de nuevo
Componentes eléctricos	Sistema de control y fuente de alimentación integrados en la unidad	
	Fuente de alimentación	100–240 VAC 50/60 Hz, 300 VA
	Consumo de energía en espera	18,4 VA**
	Funcionamiento estándar en caso de corte de energía	Las hojas de la puerta se mueven libremente
Instalación	Instalado sobre el nivel de suelo terminado FFL. No apto para la instalación en exteriores	

* Tipo 2: movimiento asistido; dos motores de servo-posicionamiento/controlados eléctricamente en ambas direcciones.

** Ciclo estandarizado con 1.000 pasos al día y funcionamiento en espera entre ellos.

Opciones

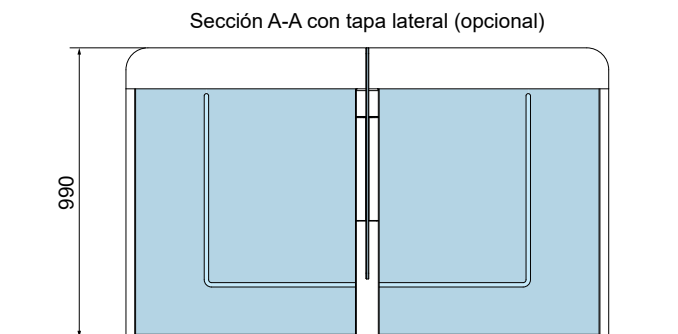
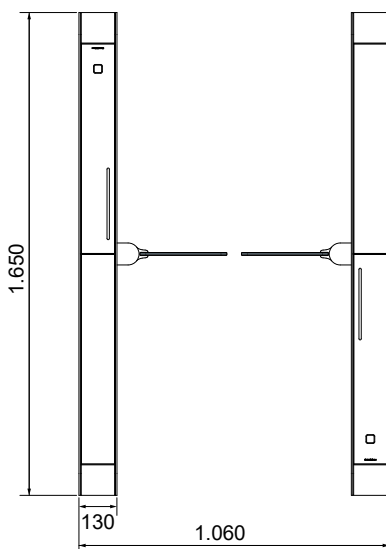
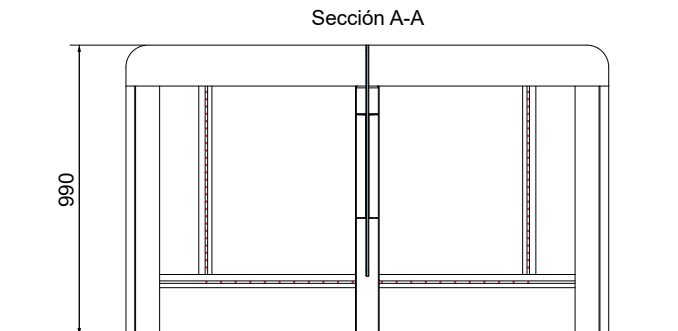
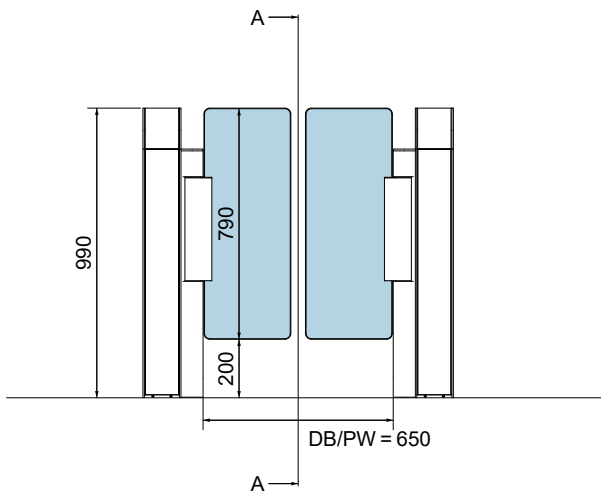
Versión	Sistema simple/Sistema doble/Sistema triple/Sistema cuádruple/Sistema múltiple
Vigilancia de ancho de paso controlada por sensores	Ancho de paso 900 mm/915 mm (norma estadounidense para discapacitados). Ancho de paso ampliado con ángulo de apertura reducido. El sistema de freno dentado (toothclutch) se bloquea cuando se presiona.
Anchura de paso no controlada por sensores	DB = 1.200 mm con borde superior máximo 1.800 mm/DB = 1.400 mm con borde superior máximo 1.600 mm/ DB = 1.600 mm con borde superior máximo 1.200 mm
Incremento altura de la hoja de la puerta con motor 850 mm	Borde superior de la hoja de la puerta: 1.200 mm/1.400 mm/1.600/1.800 mm
La unidad motorizada aumenta hasta el mismo borde superior de la hoja de la puerta	Borde superior de la hoja de la puerta: 1.200 mm/1.400 mm/1.600/1.800 mm
Instalación lectores	Embutidos en el pasamanos para la instalación in situ. Instalación universal y oculta del lector detrás de ESG 6 mm con símbolo RFID L/A/H 150 x 90 x 30 mm. Preparación para fijación del lector en la superficie vertical, por ejemplo, para usuarios de sillas de ruedas (altura 850 mm)
Guía para el usuario	Icono RFID iluminado en blanco, rojo y verde
Uso en salidas de emergencia y vías de evacuación	La unidad de control SafeRoute (SCU) integrada o próxima al sistema activa la función de ruta de evacuación.
Ciclos medios entre fallos (MCFB)	DB = 650 mm: 10 Mio., DB = 900 mm: 8 Mio.
Sensores de separación	Sensor de separación en la zona de la cadera (nivel de seguridad 1,5)
Declaración de producto	Declaración ambiental del producto: EPD-DOR-2020033-IBA1-EN Declaración de Producto Sanitario: procedimiento normalizado MEMBER

Argus 60

La versión de 1.650 mm de longitud de pasillos de sensores ofrece más opciones que Argus 40: funcionalmente, el nivel de seguridad aumenta, ya que se instala una banda vertical como sensor adicional además de la banda horizontal de sensores de seguridad. La altura de las hojas de la puerta puede aumentarse en comparación con la versión estándar. La luz guiapersonas en el pasamanos garantiza una orientación agradable. La iluminación de ambiente se integra para mejorar la estética: el pasillo se convierte en un verdadero punto de atracción en el vestíbulo. Los laterales están provistos de dos paneles cada uno, de modo que todo el sistema tiene el aspecto de un diseño monobloque. Esto contrasta con las hojas de la puerta, transparentes. Seguridad con facilidad.



Solución para cliente Argus 60
 Unidad de perfil/motor: Cafe Creme P 235. Marco: Niro N 700
 Unidad de lector: Glass Black G 880. Panel: Glass White G 810



Equipamiento básico

Argus 40

Construcción	Altura	990 mm
	Longitud	1.650 mm
	Ancho de paso	650 mm
	Ancho total	1.060 mm
	Caja, columnas de la base, elementos de guía	Perfil y elementos marco en el pasamanos y en la parte delantera del lateral de los paneles son de aluminio
	Elementos de bloqueo	Dos hojas de puerta de vidrio templado, 10 mm, borde superior 990 mm
	Sensores	El sistema de sensores está integrado tanto horizontal como verticalmente
Acabado	Combinaciones de superficies según preselección o requisitos individuales	
Función	Motor	Tipo 2* Integrado en el tubo pivotante. Nivel de seguridad 2. Zona de paso supervisada por un sistema de sensores mejorado con una longitud y disposición de la instalación optimizadas (mayor nivel de supervisión del paso individual en ambas direcciones, incluida la detección del sentido contrario)
	Modos de funcionamiento	Posición básica cerrada "funcionamiento nocturno": la puerta abre en la dirección de paso, una vez autorizada, y se vuelve a cerrar
Componentes eléctricos	Sistema de control y fuente de alimentación integrados en la unidad	
	Fuente de alimentación	100–240 VAC 50/60 Hz, 300 VA
	Consumo de energía en espera	58 VA con iluminación ambiental)**
	Funcionamiento estándar en caso de corte de energía	Las hojas de la puerta se mueven libremente
Instalación	Instalado sobre suelo acabado FFL. No apto para la instalación en exteriores	

* Tipo 2: movimiento asistido; dos motores de servoposicionamiento/controlados eléctricamente en ambas direcciones

** Ciclos estándar con 1.000 pasos al día y funcionamiento en espera entre ellos

Opciones

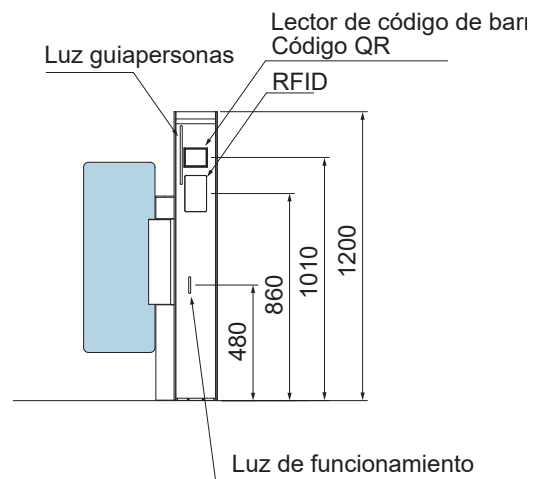
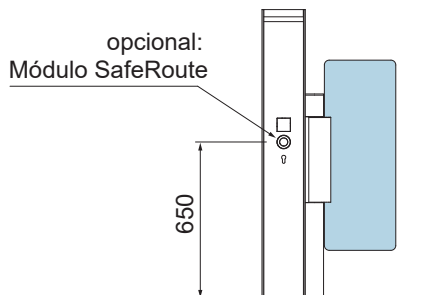
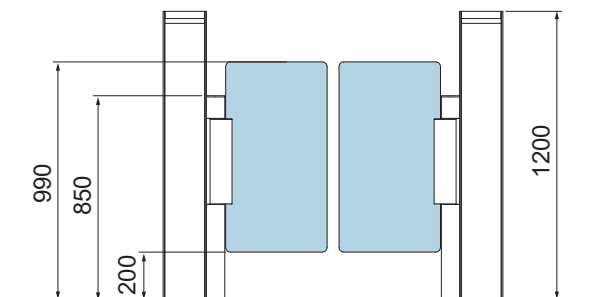
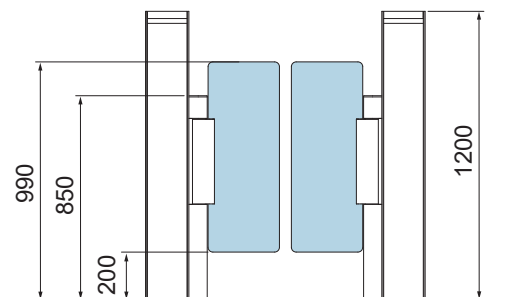
Versión	Sistema simple/Sistema doble/Sistema triple/Sistema cuádruple/Sistema múltiple
Vigilancia de ancho de paso controlada por sensores	Ancho de paso 900 mm/915 mm (norma USA para discapacitados)/1.000 mm. Ancho de paso ampliado con ángulo de apertura reducido. El sistema de freno dentado (toothclutch) se bloquea cuando se presiona.
Ancho de paso no controlada por sensores	DB = 1.200 mm con borde superior máximo 1.800 mm/DB = 1.400 mm con borde superior máximo 1.600 mm/DB = 1.600 mm con borde superior máximo 1.200 mm
Aumento del alto de la hoja de la puerta con la unidad de motor 850 mm	Borde superior de la hoja de la puerta 1.200 mm/1.400 mm/1.600 mm/1.800 mm
La unidad de motor aumenta hasta el mismo borde superior de la hoja de la puerta	Canto superior de la hoja de la puerta: 1.200 mm/1.400 mm/1.600 mm/1.800 mm
Instalación del lector	Montaje embutido en el pasamanos para la instalación in situ. Instalación universal y oculta del lector detrás de ESG 6 mm con símbolo RFID L/A/H 150 x 90 x 30 mm. Preparación para fijación del lector en la superficie vertical, por ejemplo, para usuarios de sillas de ruedas (altura 850 mm)
Guía-personas	Cono RFID iluminado en blanco, rojo y verde. Luz guía-personas blanca, roja y verde integrada en el pasamanos
Iluminación de ambiente:	IEn la área de paso LED blanco K4000/En el exterior LED blanco K4000/ Rojo y verde adicionales para la visualización de estado
Ciclos medios entre fallos (MCBF)	DB = 650 mm: 10 Mio., DB = 900 mm: 8 Mio.
Uso en salidas de emergencia y vías de evacuación	La unidad de control SafeRoute (SCU) situada integrada el sistema o cerca de él activa la función de ruta de escape y rescate.
Declaración de producto	Declaración ambiental del producto: EPD-DOR-2020033-IBA1-EN Declaración de Producto Sanitario: procedimiento normalizado MEMBER

Argus V60

Especialmente compacto, sorprendentemente elegante. A pesar de la profundidad de su caja de apenas 240 mm, La ARGUS V 60 es una barrera de sensores de máximo rendimiento ideal para el uso en que el espacio es limitado. Las unidades de lector pueden ser instaladas de la misma forma que en otras versiones de la gama ARGUS



Solución para el cliente Argus V60
 Perfil
 Unidad de motor
 Marco: White P 100
 Unidad de lector: Glass White G 810
 Hoja: Vidrio Transparente G 800



Sistemas estándar

Argus V60

Construcción	Altura	1.200 mm
	Longitud	240 mm
	Ancho de paso	650 mm
	Ancho total	1.161 mm
	Caja, columnas, tapas	Perfil y elementos en el frente y parte posterior, así como en la tapa del motor son de aluminio
	Elementos de barrera	Dos hojas de puerta de vidrio templado de 10 mm, borde superior de 990 mm
	Sistema de sensores	Zona de paso vigilada por sensores de seguridad verticales. Supervisión adicional de la zona de paso de los elementos de la barrera, como elemento de seguridad
Superficies visibles	Todos los perfiles de aluminio lacados blanco P100 (True White Pre-ajuste)	
Función	Motores y sistema de control	Tipo 2* Integrado en el tubo de pivote. Nivel de seguridad 3, opcionalmente hasta 3.1. Área de entrada monitoreada por bandas de sensores verticales en conjunto con el algoritmo dormakaba SensLib Monitoreo del paso individual en la dirección de entrada (nivel de seguridad unidireccional 3) Opcionalmente también en ambas direcciones (nivel de seguridad bidireccional 3.1)
	Modos de funcionamiento	Estado básico cerrado "Modo nocturno": la puerta abre en la dirección de paso y se vuelve a cerrar después.
Electrónica		Unidades de control y alimentación integradas en el sistema.
	Fuente de alimentación	100–240 VAC 50/60 Hz, 300 VA
	Consumo en espera	18,4 VA**
	Ajuste estándar en caso de corte de energía	Las hojas de la puerta se mueven libremente
Instalación	Instalado sobre suelo terminado (FFB). No es adecuado para la instalación en el exterior	

* Tipo 2: Movimiento motorizado; dos motores servo/dos direcciones controladas eléctricamente

** Ciclo estándar con 1.000 pasos al día y modo de espera entre ellas

Extras opcionales

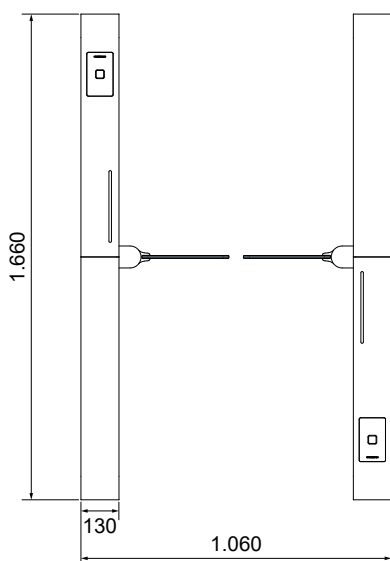
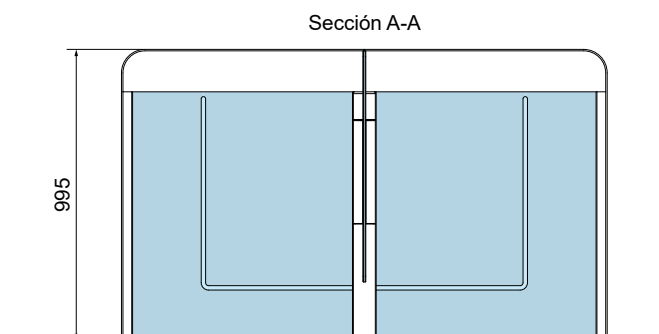
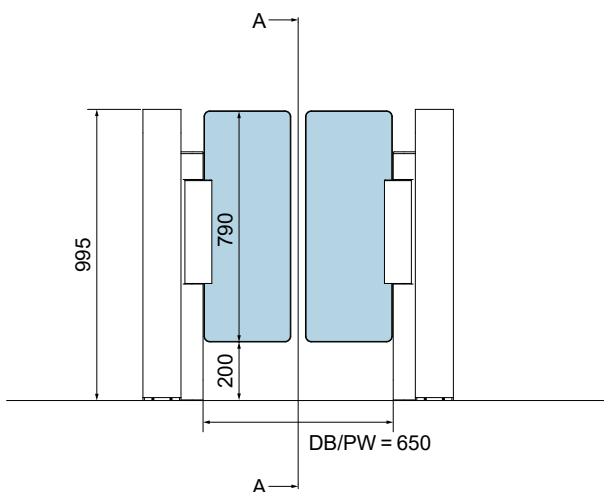
Versión	Sistema simple/dual/triple/cuádruple/múltiple
Vigilancia del ancho de paso controlada por sensores	Ancho de paso 900 mm/915 mm (norma USA para discapacitados)/1.000 mm. Ancho de paso ampliado con ángulo de apertura reducido. El sistema de freno dentado (toothclutch) se bloquea cuando se presiona.
Hoja de la puerta elevada	Borde superior de la hoja de la puerta: 1.200 mm
Instalación del lector	Instalación universal y oculta del lector detrás del cristal de seguridad templado de 6 mm con Le/l Asim15b0o1xo 9R0FIDx 30 mm. Preparación para la instalación de un lector de códigos de barras tipo Access ATR 200.
Acabados	Deel Black / Organic Sand / Collection
Guía-personas	Icono RFID iluminado en blanco, rojo y verde. Luz guía-personas en blanco, rojo y verde instalada en ambos lados de los elementos verticales.
Ciclos medios entre fallos (MCBF)	DB=650 mm: 10 Mio., DB=900 mm: 8 Mio.
Utilización en vías de evacuación y salidas de emergencia	La unidad de control SafeRoute (SCU) en el sistema o en las cercanías de él activa la función de ruta de escape y de salida de emergencia.
Separación de seguridad bidireccional	Vigilancia del paso individual tanto en dirección de entrada como de salida

Argus 80

Un diseño de alta calidad constante: El pasillo tiene un aspecto especialmente sólido y refinado, ya que la parte superior, con las secciones verticales del marco delantero y trasero, se trabaja sin fisuras en una sola pieza, como una capa de fundición completa. El metal tiene el aspecto de una barandilla "sin fin". La capa de fundición completa hace que el pasillo sea un centímetro más largo. El equipamiento es tan variado como en el Argus 60 en cuanto a los módulos de seguridad, las combinaciones de colores, la luz guía-personas, la iluminación ambiental y las alturas de las hojas. También es posible la personalización: los paneles laterales también pueden fabricarse en colores corporativos.



Solución para clientes Argus 80
 Perfil: Niro N700. Unidad motriz: Light Grey P 130
 Capa de fundición completa: negro anodizado
 Unidad de lector: Vidrio Negro G 880
 Panel: Vidrio Light grey G 830



Equipamiento básico

Argus 80

Construcción	Altura	995 mm
	Longitud	1.660 mm
	Ancho de paso	650 mm
	Ancho total	1.060 mm
	Caja, columnas de la base, elementos de guía	Perfil y elementos marco en el pasamanos y en la parte delantera del lateral de los paneles son de aluminio. Recubrimiento lateral de los sensores mediante discos impresos en el respectivo tono de color definido en los preajustes
	Elementos de bloqueo	Dos hojas de puerta de vidrio templado, 10 mm, borde superior 990 mm
	Sensores	El sistema de sensores está integrados tanto horizontal como verticalmente
Acabado	Combinaciones de superficies según preselección o individuales	
Función	Motor	Tipo 2* Integrado en el tubo pivotante. Nivel de seguridad 2. Zona de paso supervisada por un sistema de sensores mejorado con una longitud y disposición de la instalación optimizadas (mayor nivel de supervisión del paso único en ambas direcciones, incluida la detección del sentido contrario).
	Modos de funcionamiento	Posición básica cerrada "funcionamiento nocturno": la puerta abre en la dirección de paso, una vez autorizada, y se vuelve a cerrar
Componentes eléctricos	Sistema de control y fuente de alimentación integrados en la unidad.	
	Fuente de alimentación	100–240 VAC 50/60 Hz, 300 VA
	Consumo de energía en espera	18,4 VA (58 VA con iluminación ambiental)**
	Funcionamiento estándar en caso de corte de energía	Las hojas de la puerta se mueven libremente
Instalación	Instalado sobre suelo terminado FFL. No apto para la instalación en exteriores	

* Tipo 2: movimiento asistido; dos motores de servo-posicionamiento/controlados eléctricamente en ambas direcciones

** Ciclo estándar con 1.000 pasos al día y funcionamiento en espera entre ellos

Opciones

Versión	Sistema simple/Sistema doble/Sistema triple/Sistema cuádruple/Sistema múltiple
Vigilancia de ancho de paso controlada por sensores	Ancho de paso 900 mm/915 mm (norma USA para discapacitados)/1.000 mm. Ancho de paso ampliado con ángulo de apertura reducido. El sistema de freno dentado / (toothclutch) se bloquea cuando se presiona.
Ancho de paso no controlada por sensores	DB = 1.200 mm con borde superior máximo 1.800 mm/DB = 1.400 mm con borde superior máximo 1.600 mm/DB = 1.600 mm con borde superior máximo 1.200 mm
Aumento del alto de la hoja de la puerta con la unidad de motor 850 mm	Borde superior de la hoja de la puerta 1.200 mm/ 1.400 mm/1.600
La unidad de motor aumenta hasta el mismo borde superior de la hoja de la puerta	Canto superior de la hoja de la puerta: 1.200 mm/1.400 mm/1.600 mm/1.800 mm
Instalación del lector	Montaje embutido en el pasamanos para la instalación in situ. Instalación universal y oculta del lector detrás de ESG 6 mm con símbolo RFID L/A/H 150 x 90 x 30 mm. Preparación para fijación del lector en la superficie vertical, por ejemplo, para usuarios de sillas de ruedas (altura 850 mm)
Guía-personas	Icono RFID iluminado en blanco, rojo y verde. Luz guía-personas blanco, rojo y verde integrada en el pasamanos
Iluminación de ambiente:	En la zona de paso LED blanco K4000/En el exterior LED blanco K4000/ Rojo y verde adicionales para la visualización del estado
Ciclos medios entre fallos (MCBF)	DB = 650 mm: 10 Mio., DB = 900 mm: 8 Mio.
Uso en salidas de emergencia y vías de evacuación	La unidad de control SafeRoute (SCU) situada en el sistema o cerca de él activa la función de ruta de escape y rescate.
Declaración de producto	Declaración ambiental del producto: EPD-DOR-20200033-IBA1-EN Declaración de Producto Sanitario: procedimiento normalizado MEMBER



»Para mí, como integrador de sistemas, la seguridad se basa en muchos módulos. La aceptación del usuario debe armonizarse con varios tipos de autorización de acceso y evaluación de datos. Argus ofrece una estructura modular para todas las eventualidades.«

modular



integrable

Carta de colores Argus

Perfil Argus 40/60/80



White P 100 Cafe Creme P 235 Anthracite P 180 Black P 190 Silver N 600 Niro N 700

Unidad motriz Argus 40/60/80



White P 100 Cafe Creme P 235 Anthracite P 180 Black P 190 Silver N 600 Niro N 700

Marco Argus 40/60. Capa de fundición completa Argus 80.



White P 100 Anthracite P 180 Silver N 600 Niro N 700 Niro S 700 (sólo Argus 40/60)

Puerta batiente Argus 40/60/80



Vidrio trasparente G 800 Policarbonato* Claro G 801 * Opción de equipamiento.

Panel Argus 40



Vidrio transparente G 800

Panel Argus 60/80



Glass transparente G 800 Glass White G 810 Glass Light Grey G 830 Glass Black G 880 Niro S 700

Argus 40/60/80 personalizado

RAL individualizado, material de marco individualizado, impresión de la puerta individualizado.

Argus 40 utiliza un cristal transparente en el centro del elemento de guía en lugar de una cubierta lateral. Siempre se utiliza el material Glass Clear G 800.

Todas las combinaciones de superficies preconfiguradas pueden seleccionarse libremente mediante la opción Collection.

Configuración de las versiones Estándar y Collection

Bonito y sencillo. Las combinaciones de colores clásicas son atemporales y encajan en cualquier arquitectura.

Estándar

Nuestros preajustes estándar ofrecen combinaciones de colores coordinadas con el diseño para muchos tipos de entornos diferentes.

Collection

Para una mayor individualización, utilice la opción de configuración Collection para combinar los colores que desee de la paleta de colores Argus (véase la página 42).



Argus Preajuste Digital Silver

Perfil	Silver N 600
Unidad motriz	Silver N 600
Marco	Argus 40/60: Silver N 600. Opcional: White P 100.
Full Cast Layer	Argus 80: Silver N 600. Opcional: White P 100.
Unidad de escáner	Glass White G 810. Opcional: Glass Black G 880
Puerta batiente*	Vidrio transparente G 800 Opcional: Policarbonato G 801
Panel	Argus 40: Opcional transparente G 800
	Argus 60: Opción de vidrio transparente G 800
	Argus 80: Vidrio transparente G 800

Imagen: Argus 40 Preajuste Digital Silver Perfil/Unidad motriz/Perfil: Silver N 600. Unidad de lector: Glass White G 810. Panel: Vidrio Transparente G 800

Argus Preajuste Corporate Satin

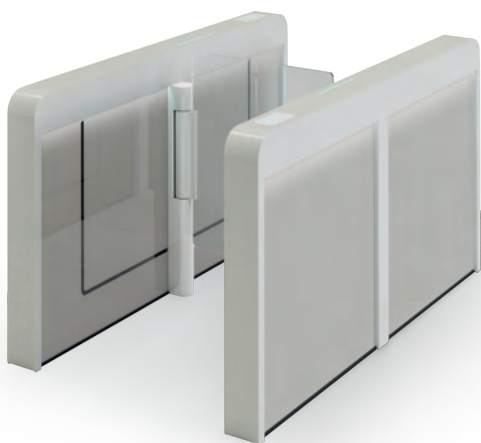
Perfil	Niro N 700
Unidad motriz	Niro N 700
Marco	Argus 40/60: Niro N 700. Opcional: White P 100.
Full Cast Layer	Argus 80: Niro N 700. Opcional: White P 100.
Unidad de escáner	Glass Black G 880. Opcional: Glass White G 810
Puerta batiente*	Vidrio transparente G 800 Opcional: Policarbonato transparente G 801
Panel	Argus 40: Opción de vidrio transparente G 800
	Argus 60: Opcional Glass White G 810
	Argus 80: Glass White G 810

Imagen: Argus 80 Preajuste Corporate Satin Perfil/Unidad motriz: Niro N 700. Capa de fundición completa: White P 100 Unidad de lector: Glass White G 810. Panel: Glass White G 810

*Dependiendo del borde superior de la hoja de la puerta y de la longitud del tubo pivotante.

Configuración de las versiones Estándar y Collection

Los contrastes crean ambiente. Al fin y al cabo, la zona de recepción es la primera impresión del interior del edificio de oficinas. La configuración Collection le permite elegir entre combinaciones finamente graduadas de metal y cristal.



Argus Preajuste True White

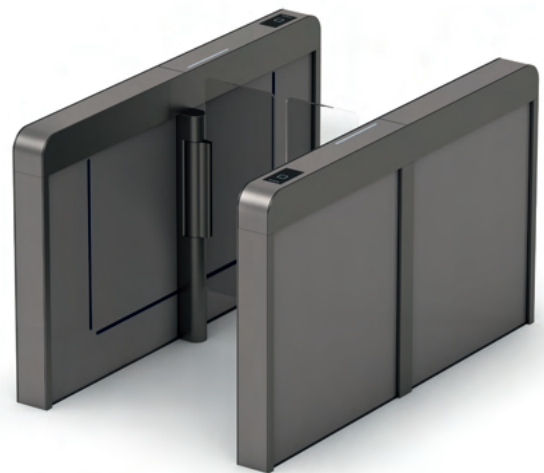
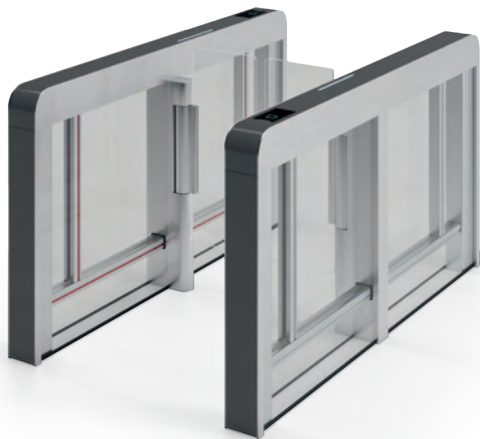
Perfil	White P 100
Unidad motriz	White P 100
Marco	Argus 40/60: White P 100
Full Cast Layer	Argus 80: White P 100
Unidad de escáner	Glass White G 810. Opcional: Glass Black G 880
Puerta batiente*	Vidrio transparente G 800 Opcional: Policarbonato transparente G 801
Panel	Argus 40: Opcional Vidrio transparente G 800
	Argus 60: Opcional Glass Light Grey G 830
	Argus 80: Glass Light Grey G 830

Imagen: Argus 80 preajuste True White
Unidad de perfil/unidad motriz:/Full Cast Layer: White P 100
Unidad de lector: Glass White G 810. Panel: Glass Light Grey G 830

Argus Preajuste Deep Black

Perfil	Black P 190
Unidad motriz	Black P 190
Marco	Argus 40/60: Silver N 600
Full Cast Layer	Argus 80: Silver N 600
Unidad de escáner	Glass White G 810. Opcional: Glass Black G 880
Puerta batiente*	Vidrio transparente G 800 Opcional: Policarbonato transparente G 801
Panel	Argus 40: Opcional Vidrio transparente G 800
	Argus 60: Opcional Glass Black G 880
	Argus 80: Glass Black G 880

Abbildung: Argus 60 preajuste Deep Black
Profil/Antriebseinheit: Black P 190. Inlay: Silver N 600
Unidad de lector: Glass White G 810. Panel: Glass Black G 880.



Argus Preajuste Vector Edge

Perfil	Silver N 600
Unidad motriz	Silver N 600
Marco	Argus 40/60: Anthracite P 180
Full Cast Layer	Argus 80: Anthracite P 180
Unidad de escáner	Glass Black G 880. Opcional: Glass White G 810
Puerta batiente*	Vidrio transparente G 800 Opcional: Policarbonato transparente G 801
Panel	Argus 40: Opcional Vidrio transparente G 800
	Argus 60: Opcional Vidrio transparente G 800
	Argus 80: Vidrio transparente G 800

Abbildung: Argus 60 preajuste Vector Edge
 Perfil/accionamiento del vector: Silver N 600. Inlay: Anthracite P 180
 Unidad de lector: Glass Black G 880. Páneel: Vidrio transparente G 800

Argus Preajuste Core Steel (sólo Argus 40 y 60)

Perfil	Anthracite P 180
Unidad motriz	Anthracite P 180
Marco	Argus 40/60: Niro S 700
Full Cast Layer	Glass Black G 880. Opcional: Glass White G 810
Unidad de escáner	Vidrio transparente G 800 Opcional: Policarbonato transparente G 801
Puerta batiente*	Argus 40: Opcional Vidrio transparente G 800
Panel	Argus 60: Opcional Niro S 700

Abbildung: Argus 60 preajuste Core Steel
 Perfil/accionamiento del vector: Anthracite P 180.
 Unidad de lector: Glass Black G 880. Páneel: Niro S 700.

**Dependiendo del borde superior de la hoja de la puerta y de la longitud del tubo oscilante.

Configuración de las versiones Estándar y Collection

El diseño de interiores contemporáneo ha redescubierto los tonos cálidos y naturales. Como alternativa a los sistemas técnicos grises generalizados, Argus, en tonos Cafe Creme, puede convertirse en un elemento sutil que se integra en su entorno.



Argus Preajuste Organic Sand

Perfil	Cafe Creme P 235
Unidad motriz	Cafe Creme P 235
Marco	Argus 40/60: Anthracite P 180
Full Cast Layer	Argus 80: Anthracite P 180
Unidad de escáner	Glass Black G 880. Opcional: Glass White G 810
Puerta batiente*	Vidrio transparente G 800 Opcional: Policarbonato transparente G 801
Panel	Argus 40: Opcional Vidrio transparente G 800
	Argus 60: Opcional Glass White G 810
	Argus 80: Glass White G 810

Argus Preajuste True White

Perfil	White P 100
Unidad motriz	White P 100
Marco	White P 100
Unidad de lector	Glass White G 810 Opcional: Glass White G 810
Puerta batiente*	Vidrio transparente G 800 Opcional: Policarbonato transparente G 801

Imagen: Argus 60 preajuste Organic Sand
Unidad de perfil/unidad motriz: Cafe Creme P 235. Inlay: Anthracite P 180
Unidad de lector: Glass Black G 880. Panel: Glass White G 810



Argus Preajuste Organic Sand

Perfil	Cafe Creme P 235
Unidad motriz	Cafe Creme P 235
Marco	Anthracite P 180
Unidad de lector	Glass Black G 880. Opcional: Glass White G 810
Puerta batiente*	Vidrio transparente G 800 Opcional: Policarbonato transparente G 801



Argus Preajuste Deep Black

Perfil	Black P 190
Unidad motriz	Black P 190
Marco	Silver N 600
Unidad de lector	Glass White G 810 Opcional: Glass Black G 880
Puerta batiente*	Vidrio transparente G 800 Opcional: Policarbonato transparente G 801

*Dependiendo del borde superior de la hoja de la puerta y de la longitud del tubo oscilante.

Configuración de Argus personalizada

Cada empresa es única. El diseño de los pasillos/barreras de sensores Argus puede reflejar esta singularidad. Los paneles, e incluso las hojas de la puerta, pueden modificarse fácilmente para adaptarse a un color o acabado concreto. Transparentes u opacos, con un llamativo logotipo de la empresa o una iluminación ambiental de color, para causar la impresión adecuada al entrar.





Cierrapuertas y herrajes para puertas



Control de acceso electrónico y datos



Sistemas de cilindros mecánicos



Cerraduras y sistemas de hotel



Puertas automáticas y sistemas de individualización de paso



Servicio

Sujeto a cambios técnicos sin previo aviso.

dormakaba
España, S.A.U.
Madrid - Oficina
c/ María Tubau, 4
28050 Madrid

dormakaba
España, S.A.U.
Valencia - Fábrica
c/ Coeters, 15
46980 Paterna (Valencia)



www.dormakaba.es

dormakaba
España, S.A.U.
Barcelona - Oficina
c/ Vía Augusta, 13-15
08006 Barcelona